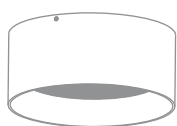


## КОМПЛЕКТАЦИЯ

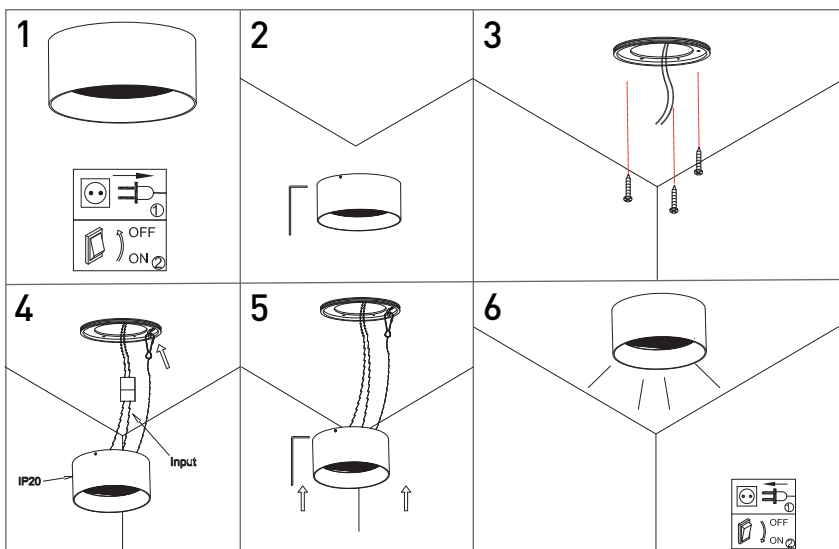


Арт.	Наименование	Мощность	Цвет	Цветовая температура	Размеры
007128	BQ-SF12-BL-WW	12Вт	Черный	3000K	D119*H64
007129	BQ-SF12-WH-WW	12Вт	Белый	3000K	D119*H64
007130	BQ-SF12-BL-NW	12Вт	Черный	4000K	D119*H64
007131	BQ-SF12-WH-NW	12Вт	Белый	4000K	D119*H64
007132	BQ-SF20-BL-WW	20Вт	Черный	3000K	D143.5*H64
007133	BQ-SF20-WH-WW	20Вт	Белый	3000K	D143.5*H64
007134	BQ-SF20-BL-NW	20Вт	Черный	4000K	D143.5*H64
007135	BQ-SF20-WH-NW	20Вт	Белый	4000K	D143.5*H64

## ТЕХНИЧЕСКИЕ ХАРАКТЕРИСТИКИ

- Рабочее напряжение: 220-240В
- Индекс цветопередачи: Ra 90
- Угол рассеивания: 80°
- Материал: Алюминий
- Степень защиты: IP44
- Рабочая температура: -10..+50°C
- Влажность: 0..90%
- Срок службы: 17000

# РУКОВОДСТВО ПО МОНТАЖУ



1. Отключите сетевое напряжение.
2. Снимите монтажную пластину, открутив шестигранные винты по бокам светильника.
3. Разметьте и просверлите отверстия в потолке, закрепите монтажную пластину шурупами.
4. Подключите провода питания и закрепите на монтажной пластине страховочный трос.
5. Установите светильник на монтажную пластину и зафиксируйте шестигранными винтами.
6. Включите сетевое напряжение.

## 1 ОБЩИЕ СВЕДЕНИЯ

- Светильник светодиодный ВQ предназначен для основного и местного освещения бытовых и коммерческих помещений и рассчитан для работы от бытовой сети переменного напряжения 220В.
- Светильник состоит из металлического корпуса с рассеивателем, снабжен светодиодной матрицей и драйвером постоянного тока.

## 2 ТРЕБОВАНИЯ ПО БЕЗОПАСНОСТИ

- Конструкция изделия удовлетворяет требованиям электро- и пожарной безопасности по ГОСТ 12.2.007.0-75.
- Монтаж и подключение изделия должны производиться квалифицированным специалистом со строгим соблюдением техники безопасности.
- Монтаж и подключение изделия производить только при отключенном питании.
- Перед включением питания убедитесь в правильности всех подключений, надежности фиксации проводов в клемниках, отсутствии угрозы короткого замыкания.
- Убедитесь, что изделие установлено правильно и в соответствии с требованиями пожарной безопасности.
- В случае неисправности изделия немедленно отключите питание и обратитесь по месту приобретения изделия.
- Не пытайтесь самостоятельно отремонтировать изделие.

## 3 ТРЕБОВАНИЯ ПО МОНТАЖУ И ЭКСПЛУАТАЦИИ

- Не превышайте рабочее напряжение изделия.
- В сетях с частыми или сильными перепадами напряжения подключайте изделие только через стабилизатор напряжения.
- Не допускайте попадания влаги или образования конденсата на компонентах изделия.
- Не допускайте механических повреждений корпуса, изоляции проводов и других частей изделия.
- Категорически запрещается эксплуатация изделия, имеющего следы влаги или механических повреждений.
- Не устанавливайте изделие вблизи нагревательных приборов, нагретых предметов или поверхностей с температурой выше 40 градусов.
- Не накрывайте изделие, обеспечьте свободную естественную вентиляцию задней поверхности корпуса.

## 4 ТРЕБОВАНИЯ ПО ОБСЛУЖИВАНИЮ

- Установленное изделие не требует специального обслуживания.
- Протирать изделие от пыли допускается сухой мягкой салфеткой.

## 5 ПРАВИЛА ХРАНЕНИЯ, ТРАНСПОРТИРОВКИ И УТИЛИЗАЦИИ

- Упакованные изделия следует хранить под навесами или в помещениях при температуре  $-10..+50^{\circ}\text{C}$  и относительной влажности 0..90% без образования конденсата. Высота штабелирования не должна превышать 1м.
- Изделия в упакованном виде могут транспортироваться закрытым видом транспорта либо в контейнерах.
- Изделия с истекшим сроком службы относятся к IV классу опасности (малоопасные отходы) и должны утилизироваться в соответствии с требованиями 89-ФЗ «об отходах производства и потребления».

## 6 ИНФОРМАЦИЯ О ПРОИСХОЖДЕНИИ ТОВАРА

- Изготовлено в КНР.
- Производитель: Kuva Lighting Co Ltd, Адрес: Китай, Block 6, Qifang Industrial Zone, Guzhen town, Guangdong province.

## 7 ГАРАНТИЙНЫЙ ТАЛОН

- Срок гарантийного обслуживания изделия составляет 2 года с момента продажи.
- Гарантийные обязательства распространяются на случаи производственного брака при отсутствии фактов, указывающих на неправильное обращение с изделием или нарушение требований по монтажу и эксплуатации.
- Гарантийные обязательства не выполняются при:
  - наличии следов механических, термических или химических повреждений;
  - наличии следов влаги;
  - наличии следов самостоятельного ремонта или вмешательства в конструкцию светильника;
  - поломках, вызванных неправильным подключением, превышением указанного напряжения или нарушениями требований по технике безопасности;
- По всем вопросам, связанным с гарантийным обслуживанием, вы можете обратиться по месту приобретения изделия.
- Отметки о продаже:
  - Артикул: \_\_\_\_\_
  - Модель: \_\_\_\_\_
  - Дата продажи: \_\_\_\_\_ М.П.
  - Продавец: \_\_\_\_\_